

STAVEBNÍ ÚPRAVY V AREÁLU KOSTELA SV. BARTOLOMĚJE
SO-01 - OBJEKT ZVONICE - ZÁMEČNICKÉ A KOVÁŘSKÉ PRVKY

NEOBSAZENO

Z01

DRUH
UMÍSTĚNÍ
POČET PRVKŮ
MATERIÁL
ROZMĚR
POPIS
NÁVRH
POZNÁMKY
PŘÍLOHY

STAVEBNÍ ÚPRAVY V AREÁLU KOSTELA SV. BARTOLOMĚJE
SO-01 - OBJEKT ZVONICE - ZÁMEČNICKÉ A KOVÁŘSKÉ PRVKY

KOVANÝ ZÁVĚSNÝ KRUH

Z02

INVENTARIZAČNÍ POLOŽKA č.100

DRUH	kovářský prvek
UMÍSTĚNÍ	zvonice
POČET PRVKŮ	3 ks
MATERIÁL	kovaná ocel
ROZMĚR	Ø 100 mm průměr kruhu
POPIS	<p>závěsné kruhy z kované oceli</p> <p>2.pol.19.století</p> <p>zachovalé</p>
NÁVRH	<p>repase - kovářská oprava</p> <ul style="list-style-type: none">- očištění povrchu- nová povrchová úprava - nátěr kovářskou grafickou černí
POZNÁMKY	<ul style="list-style-type: none">• výroba kovaných prvků bude zadána dodavateli, který má zkušenost s prací pro památkově chráněné objekty• vzorky kování včetně povrchových úprav budou předloženy generálnímu projektantovi, investorovi, vlastníkovi a garantovi památkové péče k odsouhlasení
PŘÍLOHY	



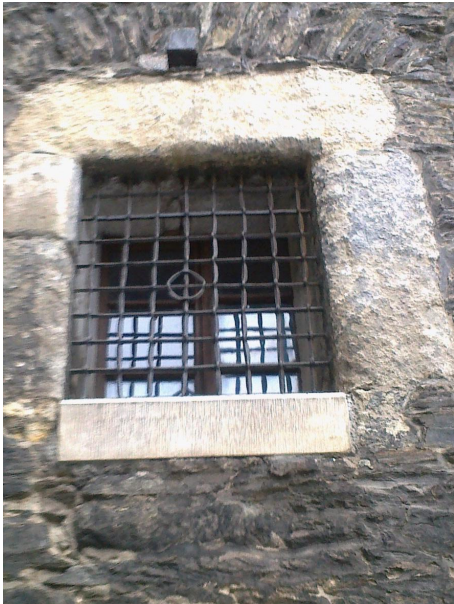
STAVEBNÍ ÚPRAVY V AREÁLU KOSTELA SV. BARTOLOMĚJE

SO-01 - OBJEKT ZVONICE - ZÁMEČNICKÉ A KOVÁŘSKÉ PRVKY

KOVANÁ MŘÍŽ

Z03

INVENTARIZAČNÍ POLOŽKA č. 102


DRUH	kovářský prvek
UMÍSTĚNÍ	zvonice
POČET PRVKŮ	1 ks
MATERIÁL	kovaná ocel
ROZMĚR	700/880 mm šířka/výška
POPIS	<p>kovaná mříž ze čtyřhraných prutů provlékaná</p> <p>povrchová úprava: bez povrchové úpravy</p> <p>renesance - 16.století</p> <p>koroze povrchu</p>
NÁVRH	<p>kovářská oprava podle schváleného restaurátorského záměru, provedená odborným restaurátorem - držitelem příslušné restaurátorské licence Ministerstva kultury</p> <p>před zahájením realizace budou provedeny podle požadavků restaurátorů nebo jako součást restaurátorského záměru potřebné průzkumy jako podklad pro zpracování záměru.</p> 
POZNÁMKY	<ul style="list-style-type: none">výroba kovaných prvků bude zadána dodavateli, který má zkušenost s prací pro památkově chráněné objektyvzorky kování včetně povrchových úprav budou předloženy generálnímu projektantovi, investorovi, vlastníkovi a garantovi památkové péče k odsouhlasení
PŘÍLOHY	

STAVEBNÍ ÚPRAVY V AREÁLU KOSTELA SV. BARTOLOMĚJE SO-01 - OBJEKT ZVONICE - ZÁMEČNICKÉ A KOVÁŘSKÉ PRVKY

KOVANÁ MŘÍŽ

Z04

INVENTARIZAČNÍ POLOŽKA č. 105

DRUH	kovářský prvek
UMÍSTĚNÍ	zvonice
POČET PRVKŮ	1 ks
MATERIÁL	kovaná ocel
ROZMĚR	700/880 mm šířka/výška
POPIS	<p>kovaná mříž ze čtyřhraných prutů provlékaná</p> <p>povrchová úprava: bez povrchové úpravy</p> <p>renesance - 16.století</p> <p>koroze povrchu</p>
NÁVRH	<p>kovářská oprava podle schváleného restaurátorského záměru, provedená odborným restaurátorem - držitelem příslušné restaurátorské licence Ministerstva kultury</p> <p>před zahájením realizace budou provedeny podle požadavků restaurátorů nebo jako součást restaurátorského záměru potřebné průzkumy jako podklad pro zpracování záměru.</p> 
POZNÁMKY	<ul style="list-style-type: none">výroba kovaných prvků bude zadána dodavateli, který má zkušenost s prací pro památkově chráněné objektyvzorky kování včetně povrchových úprav budou předloženy generálnímu projektantovi, investorovi, vlastníkovi a garantovi památkové péče k odsouhlasení
PŘÍLOHY	

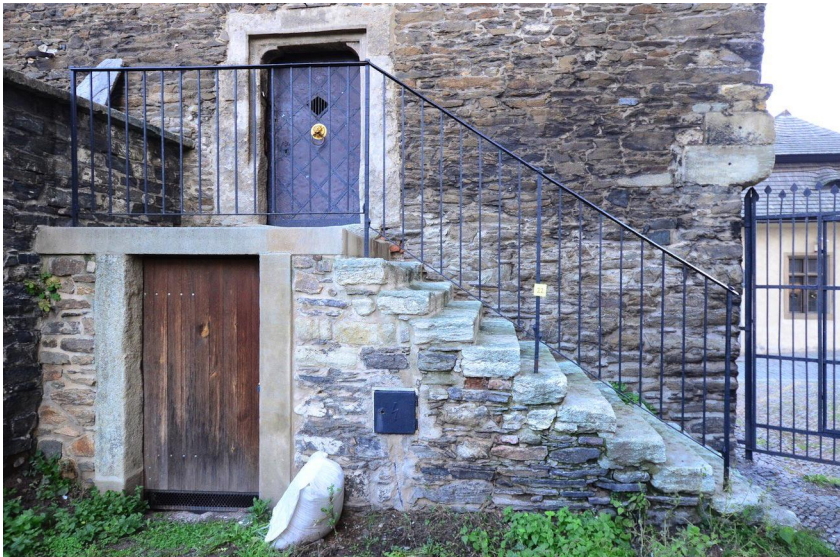
STAVEBNÍ ÚPRAVY V AREÁLU KOSTELA SV. BARTOLOMĚJE

SO-01 - OBJEKT ZVONICE - ZÁMEČNICKÉ A KOVÁŘSKÉ PRVKY

OCELOVÉ ZÁBRADLÍ

Z05

INVENTARIZAČNÍ POLOŽKA č. 22

DRUH	kovářský prvek
UMÍSTĚNÍ	zvonice
POČET PRVKŮ	1 ks
MATERIÁL	kovaná ocel, šroubované a svařované spoje
ROZMĚR	2820/1300 mm - šikmá část, 2120/1130 - rovná část délka/výška
POPIS	<p>jednoduché vertikálně členěné zábradlí z ocelových prutů a pásů s ocelovým madlem</p> <p>povrch : kovářská černá</p> <p>novodobé</p>
NÁVRH	<p>repase - kovářská oprava a úprava:</p> <ul style="list-style-type: none">- kovářská úprava - zkrácení pro napojení nového dílu- odstranění starých nátěrů- kontrola pevnosti spojů- nátěr kovářskou grafitovou černí matnou 
POZNÁMKY	<ul style="list-style-type: none">• výroba kovaných prvků bude zadána dodavateli, který má zkušenost s prací pro památkově chráněné objekty• vzorky kování včetně povrchových úprav budou předloženy generálnímu projektantovi, investorovi, vlastníkovi a garantovi památkové péče k odsouhlasení
PŘÍLOHY	

STAVEBNÍ ÚPRAVY V AREÁLU KOSTELA SV. BARTOLOMĚJE SO-01 - OBJEKT ZVONICE - ZÁMEČNICKÉ A KOVÁŘSKÉ PRVKY

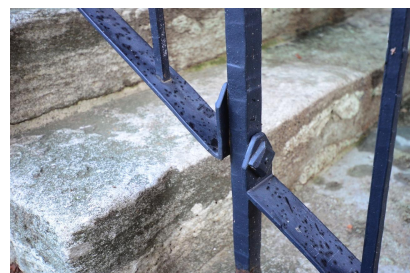
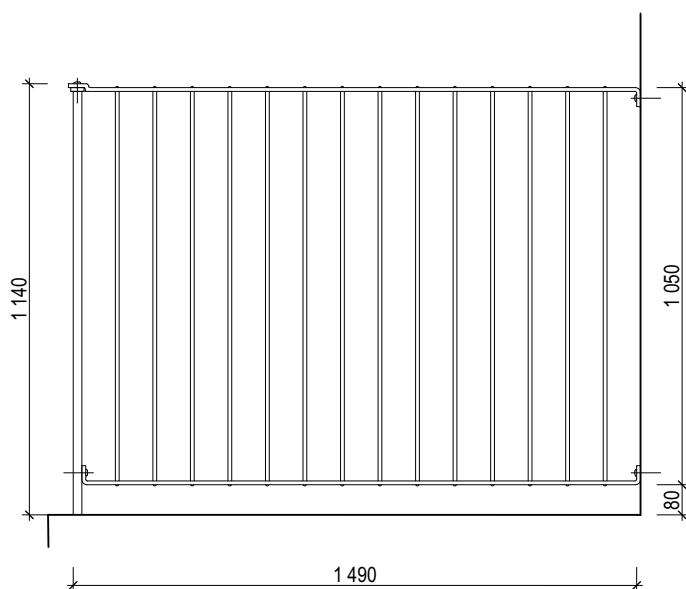
NOVÉ OCELOVÉ ZÁBRADLÍ

Z06

NOVÝ PRVEK

DRUH	kovářský prvek
UMÍSTĚNÍ	zvonice
POČET PRVKŮ	1 ks
MATERIÁL	kovaná ocel, šroubované a svařované spoje
ROZMĚR	1430/1130 mm délka/výška
POPIS	jednoduché vertikálně členěné zábradlí z ocelových prutů a pásů s ocelovým madlem - replika zábradlí Z05 povrchová úprava: - nátěr kovářskou grafitovou černí matnou

NÁVRH



POZNÁMKY

- výroba kovaných prvků bude zadána dodavateli, který má zkušenost s prací pro památkově chráněné objekty
- vzorky kování včetně povrchových úprav budou předloženy generálnímu projektantovi, investorovi, vlastníkovi a garantovi památkové péče k odsouhlasení

PŘÍLOHY


STAVEBNÍ ÚPRAVY V AREÁLU KOSTELA SV. BARTOLOMĚJE

SO-01 - OBJEKT ZVONICE - ZÁMEČNICKÉ A KOVÁŘSKÉ PRVKY

DVÍŘKA ELEKTRO

Z07

INVENTARIZAČNÍ POLOŽKA č.151

DRUH	kovářský prvek
UMÍSTĚNÍ	zvonice - jižní fasáda
POČET PRVKŮ	1 ks
MATERIÁL	ocelový plech
ROZMĚR	235/250 mm rozměr křídla dvířek
POPIS	<p>ocelová plechová dvířka jednokřídllová v ocelovém rámu 2x závěsy otočné 1x zámek</p> <p>povrchová úprava : křídlo - černý nátěr rám - bílý nátěr</p> <p>2.polovina 20.století</p> <p>zachovalý</p>
NÁVRH	<p>repase - kovářská oprava</p> <ul style="list-style-type: none">- odstranění starých nátěrů- oprava drobných poškození- kontrola funkčnosti zámku- obnova povrchu - nátěr kovářskou grafitovou černí matnou
	
POZNÁMKY	<ul style="list-style-type: none">• výroba kovaných prvků bude zadána dodavateli, který má zkušenost s prací pro památkově chráněné objekty• vzorky kování včetně povrchových úprav budou předloženy generálnímu projektantovi, investorovi, vlastníkovi a garantovi památkové péče k odsouhlasení
PŘÍLOHY	

STAVEBNÍ ÚPRAVY V AREÁLU KOSTELA SV. BARTOLOMĚJE

SO-01 - OBJEKT ZVONICE - ZÁMEČNICKÉ A KOVÁŘSKÉ PRVKY

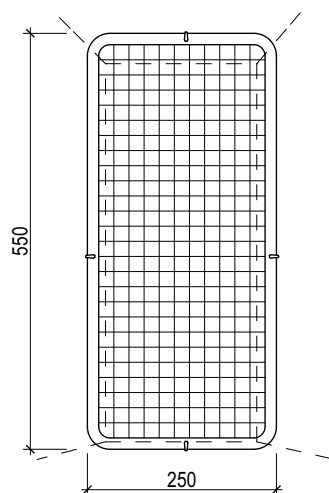
OCHRANNÁ SÍŤ

Z08

NOVÝ PRVEK

DRUH	zámečnický prvek
UMÍSTĚNÍ	zvonice
POČET PRVKŮ	1 ks
MATERIÁL	nerez ocel
ROZMĚR	250/550 šířka/výška
POPIS	<p>rám z kruhové oceli, vyplněný sítí z drátů, oka 20/20 mm, zasazeno do ostění větracího otvoru</p> <p>rám se vloží do otvoru tak, aby vyplnil celý průřez a přichytí sklonami</p> <p>rozměr je orientační, před realizací bude upřesněn</p>

NÁVRH



POZNÁMKY

- výroba kovaných prvků bude zadána dodavateli, který má zkušenost s prací pro památkově chráněné objekty
- vzorky kování včetně povrchových úprav budou předloženy generálnímu projektantovi, investorovi, vlastníkovi a garantovi památkové péče k odsouhlasení

PŘÍLOHY